



# Vier-Tage-Arbeitswoche für Pflegeteams

Henrik van Gellekom





# Agenda

- Pilotprojekt am Klinikum
- Ausgangslage
- Idee vs. Realität
- Ziele
- Fazit
- Ausblick

# 4-Tage-Arbeitswoche in der Pflege? Gibt's doch gar nicht! Doch! Bei uns am Klinikum Bielefeld.

# Pilotprojekt im Klinikum

- Pilotphase von 6 Monaten (Juli – Dezember 2023)
- 2 ausgewählte Stationen des Klinikums (Rosenhöhe & Mitte)
- 9 Stunden Arbeitszeit + 30 Minuten Pause
- **Ø 5 Tage pro Monat** mehr frei im Vergleich zu der 5-Tage-Woche



16 Tage arbeiten  
**12 Tage FREI!**



# Pilotprojekt im Klinikum

## Arbeitszeiten & Arbeitsdauer

**Frühdienst:** 06:00 Uhr – 15:30 Uhr

**Spätdienst:** 13:00 Uhr – 22:30 Uhr

**Nachtdienst:** 21:30 Uhr – 07:00 Uhr



# Pilotprojekt im Klinikum

13:00 Uhr – 15:30 Uhr = 2,5 Std. zusätzliche Zeit für:

- Patientenversorgung
- Dokumentation
- Ausbildung
- Qualität

# Ausgangslage

- Fachkräftemangel
- Hoher Krankenstand bei den KollegInnen
- Fehlende Bereitschaft der Mitarbeiter zur anderen Bereichen
- Steigende Unzufriedenheit in den Teams
- Geschlossene Stationen/Betten
- Attraktivität
- „Corona“

Unterstützung

Mo.				
Di.	S		34 1/2	
Mi.	S		S	34 1/2
Do.	S		S	
Fr.	S		S	
Sa.	S		S	
So.	G.D.		S	
So.	G.D.		G.D.	
Mo.			G.D.	
Di.	F		49 1/2	
Mi.	F		F	49 1/2
Do.	F		F	
Fr.	F		F	
Sa.	F		F	
So.	X		F	
So.	X		X	
			34 1/2	
				34 1/2

# Idee vs. Realität

- Akzeptanz der Mitarbeiter\*innen
- Bereitschaft zur Veränderung
- Andere Berufsgruppen
- Soziales Umfeld
- Strukturen & Prozesse
- Feierabendverkehr

# Ziele

- Mehr Mitarbeiter\*innen für Anleitung & Pflegeintensive Tätigkeiten
- Mehr Zeit für die Patientenversorgung
- Steigerung der Pflegequalität
- Mitarbeiter\*innen profitieren von mehr freien Tagen
- Höhere Mitarbeiter\*innenzufriedenheit

# Ziele

- **Personalakquise intern (Erhöhung Stellenanteil)**
- **Personalakquise extern**
- Bessere Arbeitsbedingunge
- „Steilvorlage“ für die Tarifverhandlungen???
- **New Work**

# Fazit

- Steigerung Einstellungen um **160%**
- Überregionale Einstellungen
- Mobilitätskosten sinken Beispiel 650€
- Patientenzufriedenheit
- Mitarbeiter\*innenzufriedenheit
- Versorgungsqualität
- Dokumentationsqualität

# Ausblick

- Implementiert als Arbeitszeitmodell
  - „hybride“ Dienstpläne
  - Anpassung von Strukturen & Prozessen
  - Erweiterung auf andere Stationen
- ✓ **Intensivstation**
  - ✓ **(Palliativ Care)**



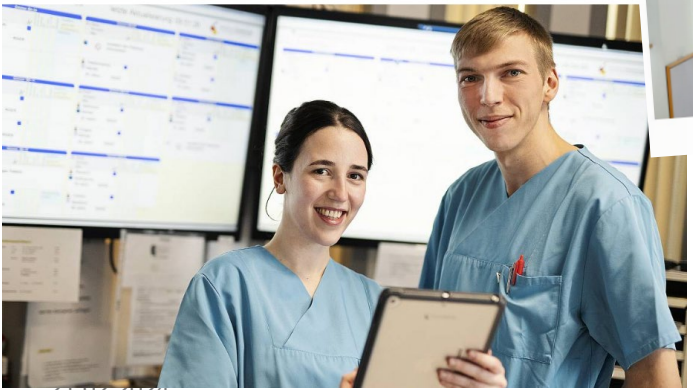
**JETZT FÜR DIE 4-TAGE-WOCHE BEWERBEN**



Modernes Konzept

**Klinikum Mitte führt ausweichter die Vier-Tage-Woche in der Pflege ein**

Gemeinsam mit Lasse Rheingans, Erfinder des Fünf-Stunden-Arbeitstages, hat das städtische Klinikum ein Konzept entwickelt, ausprobiert und für gut befunden.



21.02.2024

NW+



**„Ich kann jetzt mehr wegfahren“**

Pflegerin Nadine Nie (41, 80-Prozent-Stelle) hat sich auf das Experimente begeben. Sie bekommt nun ein Überstundenkonto. Jetzt habe ich auch mal länger am Stück frei, komme ich auch ausgeruhter und motivierter zum Dienst.“ So sei zudem die Zusammenarbeit im Team wesentlich entspannter.

**„Für einige Teilzeitkräfte wird so auch eine Vollzeitstelle attraktiv“**

Das Interesse dieses neue Arbeitszeitmodell auszuprobieren, sei groß, sagt Kerstin Möschter aus dem Leitungsteam der Pflegekräfte am Klinikum Bielefeld. Und es sei auch nötig, etwas auszuprobieren. Denn offene Stellen seien schwer zu besetzen.



Kerstin Möschter präsentiert das neue Dienstplanmodell

„Wir haben Pflegekräfte, die nur Teilzeit arbeiten wollen, weil sie mehr freie Tage brauchen. Und für die ist jetzt auf einmal auch eine Vollzeitstelle attraktiv“, sagt Möschter. Und das Klinikum ist froh über jede zusätzliche Stunde, die die Fachkräfte arbeiten wollen.

**Gesundheitsministerium begrüßt Vorstoß**

Das Ministerium von NRW-Gesundheitsminister Karl-Josef Laumann (66, CDU) begrüßt die Idee, flexible und innovative Arbeitszeitmodelle auszuprobieren, vor allem „vor dem Hintergrund des Fachkräftemangels, besonders in den Bereichen der Gesundheitsversorgung und Pflege“, heißt es auf BILD-Anfrage. Allerdings wird auch auf Folgendes hingewiesen: „eine Vier-Tage-Woche darf die werktägliche Höchstarbeitszeit von maximal zehn Stunden entsprechend nicht überschritten werden.“





# Vielen Dank für Ihre Aufmerksamkeit

